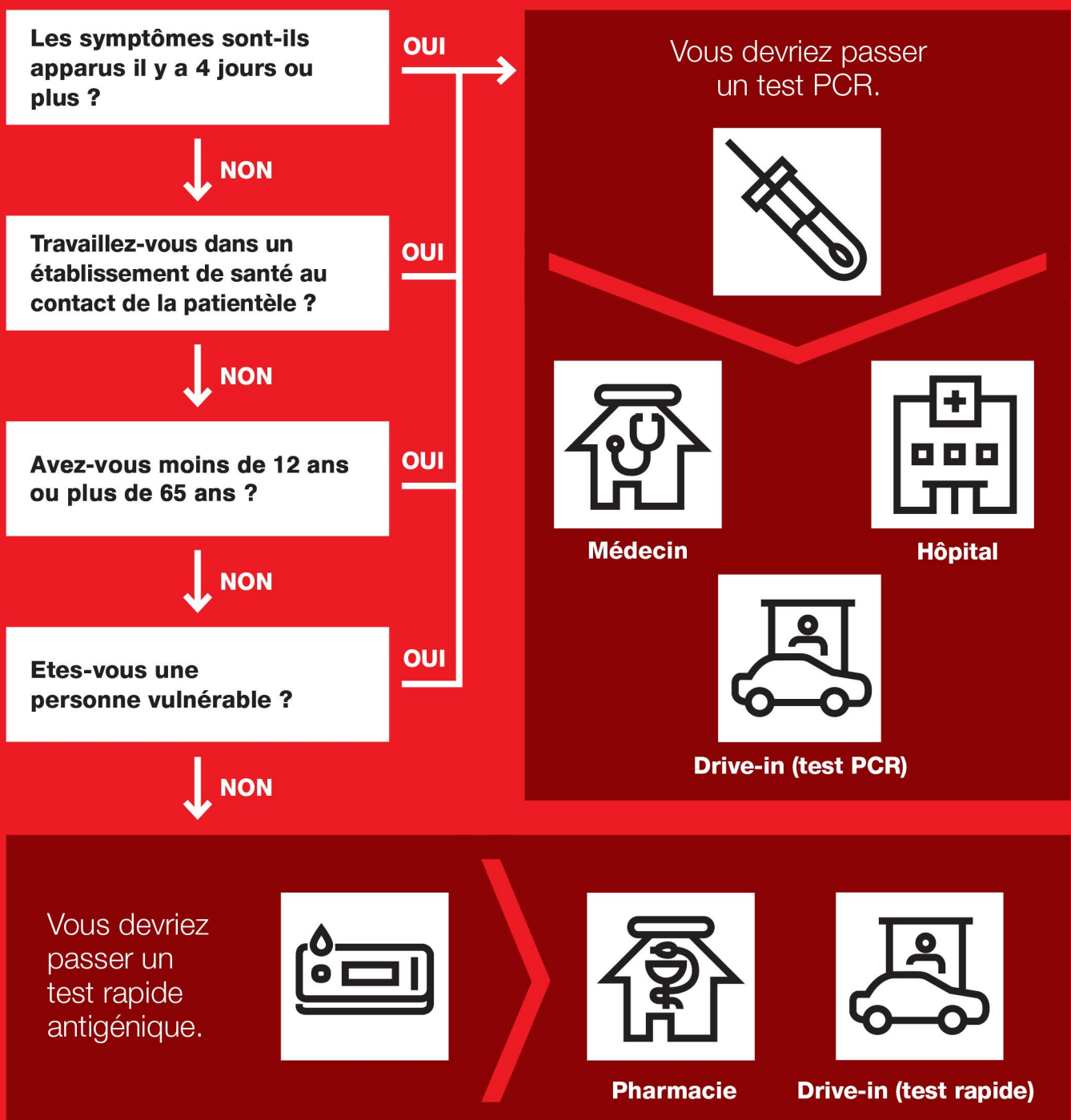


Quel test COVID-19 choisir?

- > Vous présentez des symptômes du COVID-19.
- > Vous avez reçu des consignes via l'application SwissCovid* ou de la part des autorités ou de votre médecin.



* Remarque en lien avec l'application SwissCovid : les tests doivent être réalisés au plus tôt cinq jours après un contact.